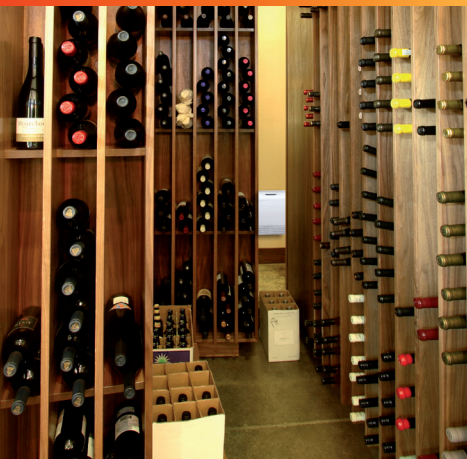


# FWDB

## NÍZKOTEPLTNÍ JEDNOTKY



### VÝHODY

- Chlazení na nízké interiérové teploty.
- Kabelový ovladač s týdenním časovačem.



RCW6

### VLASTNOSTI



DC INVERTER



CHLADIVO R410A



ELEKTRICKÝ EXPAZNÍ VENTIL



VZDUCHOVÝ FILTR



ČERSTVÝ VZDUCH



REŽIM I FEEL



NOČNÍ REŽIM



DIGITÁLNÍ DISPLEJ



AUTODIAGNOSTIKA



AUTOMATICKÝ RESTART



ZÁMEK TLAČÍTEK OVLADAČE



LEVÝ/PRAVÝ ODVOD KONDENZÁTU



KONTAKT PRO ALARM



KONTAKT PRO DÁLKOVÉ ZAPÍVYP



CHLAZENÍ DO NÍZKÝCH TEPLŮT



VYTÁPĚNÍ DO NÍZKÝCH TEPLŮT



BMS KOMPATIBILNÍ



- Chlazení a vytápění.
- Chlazení až na **12 °C**, provoz do **-10 °C** venkovní teploty.
- Funkce „I FEEL“ pro přesnou regulaci teploty v prostoru.
- Kontakt pro dálkové zapnutí/vypnutí.



Příslušenství	Kód	Foto	Funkce
Centrální ovladač RCW16	7ACEL1707		Řízení až 64 jednotek s různým nastavením, týdenním časovačem, poruchami.
BMS brána (ModBUS)	7ACEL1708		Řízení až 64 vnitřních resp. 4 venkovních jednotek přes ModBUS.

## FWDB TECHNICKÉ ÚDAJE

Vnitřní jednotka		AWSI-FWDB018-N11	AWSI-FWDB024-N11
Venkovní jednotka 1~230V/50Hz		AWAU-YMDB018-H11	AWAU-YMDB024-H11
<b>CENA ZA SPLIT SYSTÉM bez DPH</b>		<b>71 665 Kč</b>	<b>89 623 Kč</b>
<b>CHLAZENÍ</b>			
Jmenovitý výkon	kW	5.1 (0.8-6.1)	6.8 (1.2-8.2)
Pdesign	kW	5.1	6.8
Jmenovitý elektrický příkon	kW	1.579	2.252
SEER / energetická třída		6.5/A++	6.1/A++
Provozní rozsah (suchá venkovní teplota)	°C	-10 °/50 °	
<b>VYTÁPĚNÍ</b>			
Jmenovitý výkon	kW	5.6 (0.9-7.0)	7.5 (1.2-8.6)
Pdesignh (střední pásmo)	kW	4.8	5.8
Jmenovitý elektrický příkon	kW	1.466	2.072
SCOP / energetická třída (střední pásmo)		4.0/A+	4.0/A+
Provozní rozsah (suchá venkovní teplota)	°C	-15 °/24 °	
<b>VNITŘNÍ JEDNOTKA</b>			
Akustický tlak Lp (1m) (nízké / střední / vysoké)	dB(A)	38/41/44	44/49/52
Akustický výkon	dB(A)	57	63
Vzduchový výkon (nízké / střední / vysoké)	m³/h	700/800/900	850/1050/1180
Odvlhčovací výkon	l/h	1.5	2.2
Rozměry (šířka x výška x hloubka)	mm	1068x675x235	1068x675x235
Rozměry balení (šířka x výška x hloubka)	mm	1145x755x313	1145x755x313
Hmotnost (jednotka / balení)	kg	25.8/30.6	25/30
<b>Kód</b>		<b>7SP012246</b>	<b>7SP012247</b>
<b>VENKOVNÍ JEDNOTKA</b>			
Akustický tlak Lp (1m)	dB(A)	54	60
Akustický výkon	dB(A)	65	65
Vzduchový výkon	m³/h	2100	2700
Typ kompresoru		Rotační DCI	Dvojitý rotační DCI
Rozměry (šířka x výška x hloubka)	mm	800x554x333	845x702x363
Rozměry balení (šířka x výška x hloubka)	mm	920x615x390	965x765x396
Hmotnost (jednotka / balení)	kg	35.5/38.4	49/51.5
<b>Kód 1~230V/50Hz</b>		<b>7SP062924</b>	<b>7SP062925</b>
<b>ELEKTRICKÉ NAPÁJENÍ 1~230V/50Hz</b>			
Přívod elektrického proudu		Vnitřní i venkovní	Vnitřní i venkovní
Průřez napájecího kabelu	mm²	3x1.5 a 3x2.5	3x1.5 a 3x2.5
Jistič	A	10 a 16	10 a 20
Komunikační kabel	mm²	3x0.5	3x0.5
<b>PŘIPOJOVACÍ POTRUBÍ</b>			
Průměr potrubí „plyn“		1/2"	5/8"
Průměr potrubí „kapalina“		1/4"	3/8"
Maximální vzdálenost	m	30	50
Maximální převýšení	m	20	25

## KOMPATIBILITA

Vnitřní jednotka	Kompatibilní venkovní jednotka
Jednotka	Split aplikace
FWDB	YMDB
	